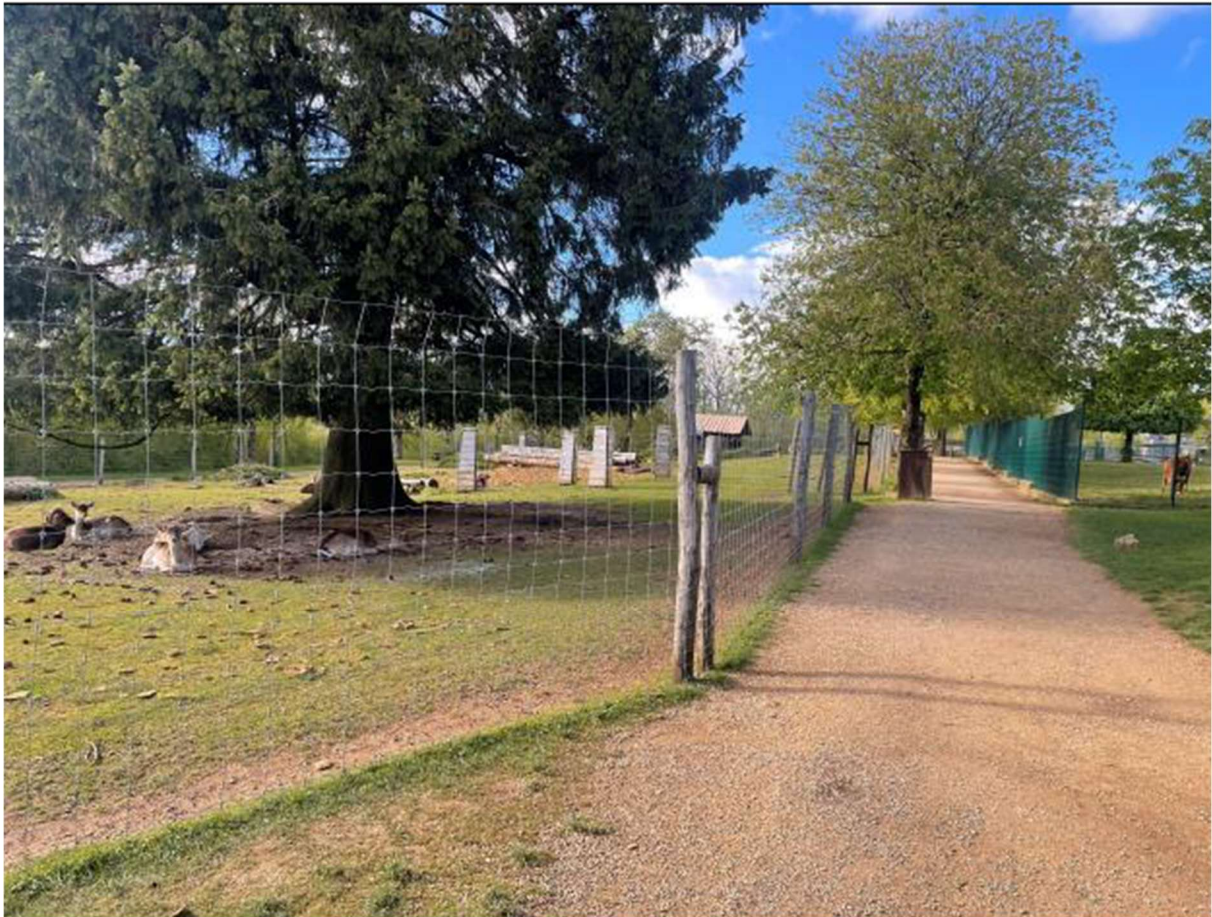


Barrierefreiheit:

- Anfahrt und Zugang ist barrierefrei
 - Zwei behindertengerechte PKW-Parkplätze vorhanden (300m zum Eingang)
 - Anfahrt mit Bus möglich
 - Zuweg überwiegend gut begeh- und befahrbar
 - Maximalneigung 14% auf einer Länge von 15m
- Öffentliches barrierefreies WC vorhanden
 - rechts und links anfahrbar
 - Waschbecken unterfahrbar
 - Beidseite Haltegriffe
 - Wickeltisch vorhanden
- Besichtigung barrierefrei
 - Rundgang durch den Tierpark rund 1km lang
 - Informationstafeln sind in drei Sprachen (ausschließlich in Textform)
 - Viele Sitz- und Picknickplätze vorhanden
 - Wege im Tierpark sind aus wassergebundener Decke
 - mindestens 200cm breit
 - maximale Neigung 14% auf 15m Länge
- Café "Bamhauscafé" barrierefrei
 - Tische unterfahrbar
 - Speisekarte visuell kontrastreichiiiiiiiiiiiiiiiiiiii
- Barrierefreies Übernachtungskonzept in "Escher Bamhaiser"
 - Das Bamhaus "Maisy" ist im Erdgeschoss ebenerdig zugänglich
 - Geringste Breite 83cm
 - Duschstuhl
 - Beidseitig klappbare Haltegriffe
 - Spüle in der Küche unterfahrbar



Die Wege im « Déierepark » sind leicht zugänglich, breit und flach

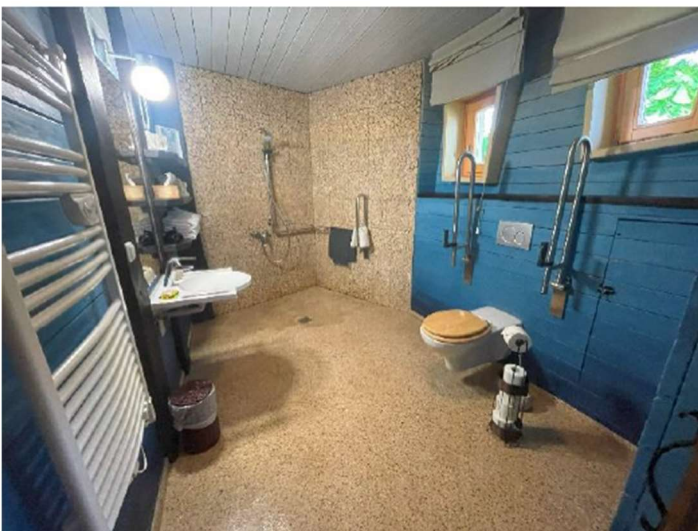
Die Infotafeln erklären den Park dreisprachig, neben dem Text gibt es teilweise Hilfsbilder





Das « Bamhauscafé » (oben links) ist barrierefrei gestaltet. Tische sind unterfahrbar, das Menü ist hochkontrastig und leicht leserlich. Das öffentliche WC (oben rechts) ist beidseitig zugänglich, hat Haltegriffe auf beiden Seiten und enthält ein unterfahrbares Becken.

Das Bamhaus « Maisy » ist leicht zugänglich – alles liegt im Erdgeschoss, ist ebenerdig und der engste Teil ist 83cm breit. Küche und Waschbecken sind unterfahrbar (**unten rechts**). Dusche und Badezimmer sind groß, bieten mehrere Haltegriffe sowie einen Duschstuhl (**unten links**).



Accessibilité: